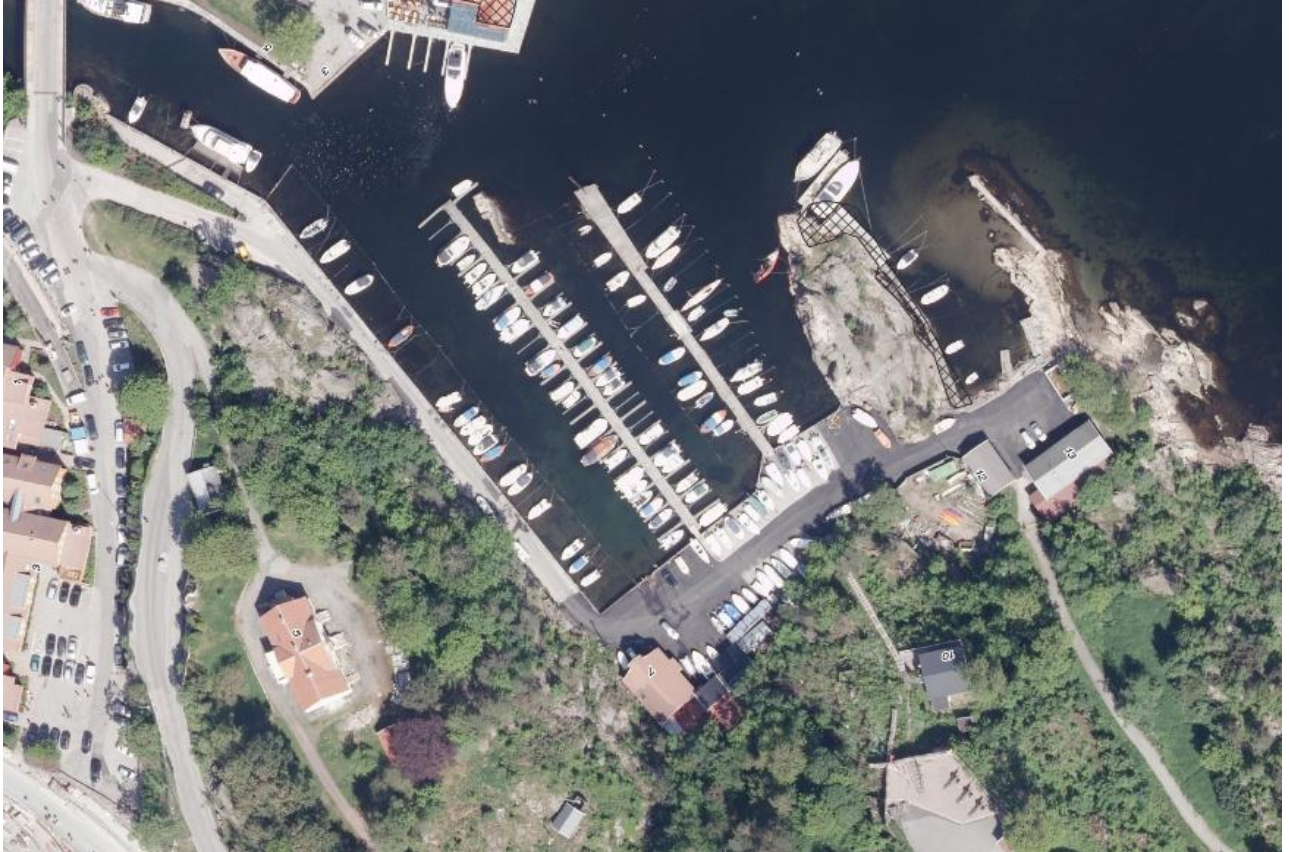


Konsept – Odderøya museumshavn



Navn: Odderøya museumshavn

Del av:

- «Prosjekt Odderøya utvikling».
- Nasjonal museumshavn, Kristiansand.

Politisk forankring:

«å skape et moderne senter for formidling av Kristiansandsregionens historiske arv og identitet, med særlig vekt på det maritime og det militære grunnlaget for byens framvekst».

Målgrupper (bør defineres nærmere):

Museet ønsker å nå flere målgrupper; barn (barnehager, skoler, barnefamilier), ungdom, voksne (nærheten til båthavnen, nærhet til cruisehavnen), tilreisende fra regionen, lokale, turister (innland og utland). Målgruppene vil bli definert ut fra sesong.

Premisser for etableringen

- Allmennhetens tilgang (ingen gjerder mm).
- Reguleringsplan for Odderøya museums- og festivalområde.
- Politisk vedtak: Området skal formidle maritim og militær historie.
- «Bærekraftig drift» - mulighet for egeninntjening
- Lov om ansvar og sikkerhet.
- Helårs drift/bruk. Tilgang/innsyn for publikum også når museet er stengt.

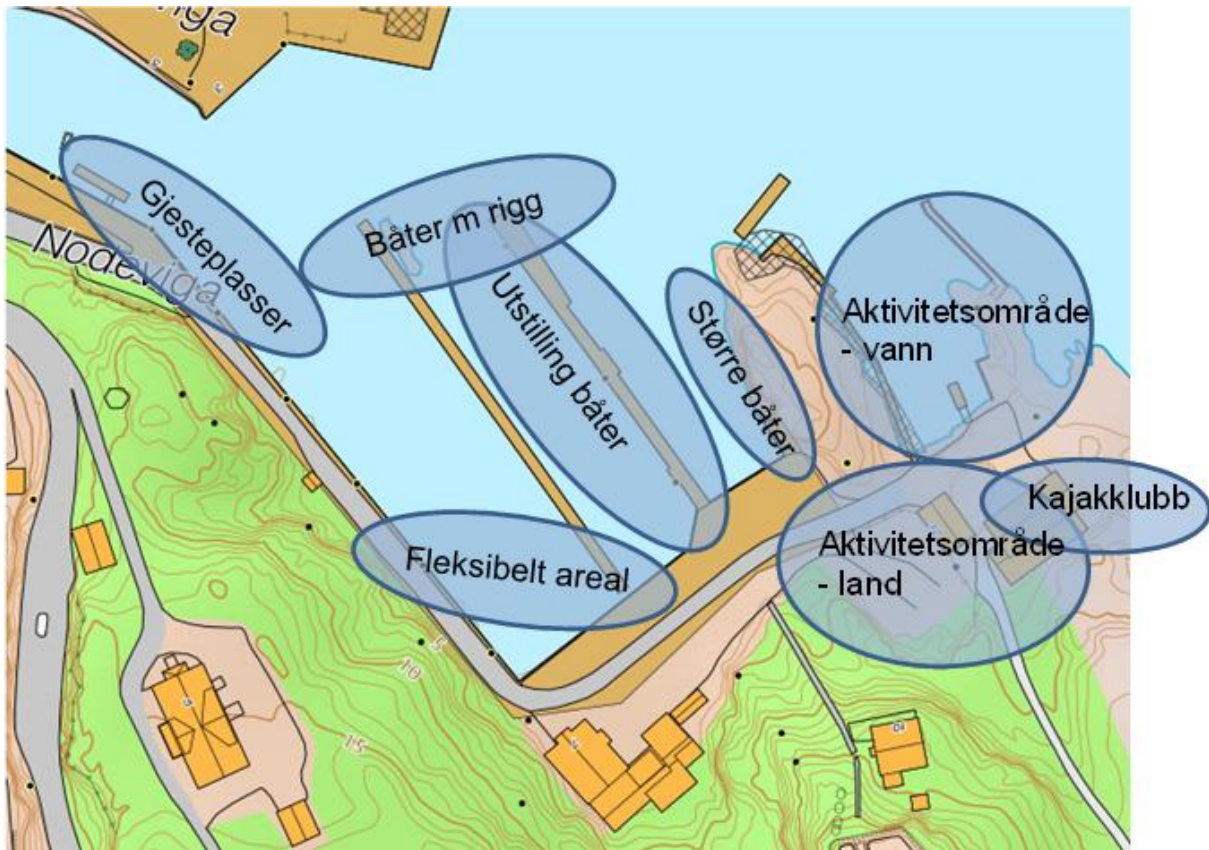
- Kajakklubbens tilstedeværelse (bymisjonens tilstedeværelse må sees i sammenheng med Kajakklubben)
- Kristiansand Motorbåtklubbs tilstedeværelse (klubblokale).
- Forhold knyttet til innslipp til Odderøya amfi og Bendiksbukta må avklares.
- Museets visjon: Grensesprengende.
- Samarbeid mellom museet og private/entusiaster/lag og foreninger.



Figur 1 Røde linjer markerer avgrensning for prosjektområde. Blå linjer viser areal hvor bebyggelse i tråd med reguleringsplanen er tillatt.

Funksjoner som skal plasseres innenfor området «Oddeøya museumshavn»

- Aktivitetsområde på sjøen (Lille Nodeviga)
- Aktivitetsområde på land (Område Lille Nodeviga, havnegarasje, kajakklubb)
- Utstilling av flytende båter, m/u rigg, under tak og åpent (Store Nodeviga).
- Utstilling av større flytende båter (I Store Nodeviga, langs odde inn mot Lille Nodeviga).
- Gjeste plasser, dagsbesøkende til museet (ytre del av Store Nodeviga)
- Fleksibelt areal (foran kommende formidlingsbygg).
- Bygg for aktivitet, sanitæranlegg, kiosk, informasjon mm.
- Informasjon/nav i Nasjonal museumshavn.
- Arena for å kunne skape miljø for entusiaster knyttet til «klassiske plastbåter».
- Utgangspunkt for båtturer til andre besøkssteder i Nasjonal Museumshavn nettverket.



Figur 2: Mulig plassering av funksjoner i Odderøya museumshavn

Hva skal formidles (tema)

- Basisutstillinger:
 - Rød tråd: båten i grenseland mellom næring og fritid.
 - Flytende båtsamling med i hovedsak private båter, i tillegg til museets egne, som ligger her i sesongen.
 - Marinearkeologi – vrak, utforskning, kreative utstillinger, utstillinger under vann?
 - Los, fyr, sjømerker og navigering
- BRUDD – tematikk:
 - Prostitusjon i havnen.
 - Tatovering
 - Båtfanter
- Andre tema:
 - Kapertiden
 - Kunst og museum møtes

Innhold aktivetsområde sjø og land i Lille Nodeviga.

(Nedenstående punkter vil bli bearbejdet videre i en mer detaljert prosjektplan. Museet er i kontakt med Dyreparken med tanke på råd og innspill i denne prosessen).

- Kaifront Lille Nodeviga:
 - Trappeformet front med mulighet for å sitte og med lett adgang til vannet
 - På den ene siden, slipp for museets mindre båter
- Benker og bord – forskjellig høyde og størrelse

- Aktiviteter
- Undervisning
- Hygge
- Basseng på land for de minste
- Båt på land for de minste
- Klatrerigg
- Styrehus
- Slipp
- Store taljer/kunnskap om utveksling
- «Losheia» (Odden mellom Store og Lille Nodeviga):
 - Brygge mot Lille Nodeviga
 - Brygge mot Store Nodeviga
 - Sjømannsmonument
 - Kompassrose
 - Kikkert
 - Linekasting
 - Ulike navigeringsinstrumenter.
 - Anløp av turistbåt eller båt til attraksjonen i Nasjonal Museumshavn
- Dykkesimulator – vrakdykking.
- Støp av plastbåter
- Vann – oppdrift
- Vedlikehold/repasasjon av tre-/plastbåter

Lille Nodeviga – på vannet:

- Mindre robåter (4 stk.)
- Kajakkpadling – samarbeid med Kristiansand Kajakklubb.
- Aktiviteter knyttet til vann bl.a:
 - Natursti under vann
 - Fiske
 - Ro - padle
 - Opplæring i sjøvett
 - Sommerskole
 - Flytebrygge for museets små robåter og kajaker
 - Arena for mindre events
- Avgrensing av Lille Nodeviga m. kajakkåpning mot kanalen
- Vrak på bunnen?

Innhold bygg

- (Kan slås sammen eller deles opp)

Bygg 1:

- Black-box konsept.

- Plasseres med fasade mot Store Noedviga. Fasade i glass. Bygg i to etg. Kun 1. etg. universelt tilrettelagt. Mulighet for å tilrettelegge 2. etg. på sikt.
- 1. etg.: Båtbygger (tradisjonell og plast), utstillinger, diverse aktiviteter, bespising av grupper sommersesong, aktivitetsarena for entusiaster knyttet til klassiske plastbåter. (ca. 100 m2), samt mindre bakrom til oppbevaring/lager (ca. 20m2)
- 2. etg.: Oppholdsrom/pauserom/møtelokale for frivillige

Bygg 2:

- Black-box konsept, men med plass til bakerovn og andre varme aktiviteter (barking av tauverk, røyking av fisk osv.)
- Plasseres i Lille Nodevig. Bygg i en etasje (event. to).
- Aktiviteter knyttet til varme (jf. ovenfor). (ca. 60m2)
- Kiosk/kafé, informasjon, sanitæranlegg (ca. xxm2).
- Mindre lager for aktivitets utsyr (ca. 50m2)

Bygg 3:

- Overbygg båter + utstillingsrom «på sjøen»
- Plasseres ute i Store Nodeviga
- Areal: ??

Bygg 4:

- Klubblokale for Kajakklubben.
- Plassering i Lille Nodeviga og fortrinnsvis trekkes så langt sørøst som mulig.
- Lokaler for Kirkens bymisjon må finnes innenfor rammene av dette bygget.
- Eventuelt uteareal for vask av båter mm må plasseres slik at det ikke sjenerer de besøkende.
- Areal ???
- Antall etasjer???

Innhold «Utstilling av større båter»

- Fordrer bryggeløsning langs odde av kvalitet for fortøyning av større båter.
- Plass til to båter:
 - o Songvår – losskøyte
 - o ???

Innhold «Utstilling av flytende båter m/u rigg (egen utredning kommer).

- Klassiske plastbåter – antall?
- Båtene er primært i privat eie. Museet låner inn/privatpersoner får tilbud oml å plassere dem i havna pga. av at båtene har relevans for museets formidling. Hvilke båter som vises frem kan variere.

Infrastruktur

- Skilting – både til området og internt i området.
- Toaletter
- Brygge til shuttlebåt til de andre besøksstedene i Nasjonal museumshavn
- Bilvei – varetransport/vedlikehold friområde

Faser og fremdrift i utviklingen

Fase 0 (2011):

- Etablere utstilling av klassiske plastbåter i ytre del av Store Nodeviga.

Fase 1 (2012):

- Etablere brygge i Lille Nodeviga.
- Starte etableringen av aktiviteter på land og på vann i Lille Nodeviga.

Fase 2 (2013):

- Videreutvikle aktivitetsområde på land og på vann i Lille Nodeviga.
- Prosjektere bygg 1.
- Detaljreguleringsplan Odderøya museumshavn.
- Videreføre plastbåtutstilling i ytre del av Store Nodeviga.

Fase 3 (2014)

- Fullføre aktivitetsområde på land og på vann i Lille Nodeviga
- Realisere bygg 1 (åpnes 2015)
- Prosjektere bygg 2 og 3
- Etablere brygge langs Odde i Store Nodeviga
- Frigjøre plass til to større båter, samt x plasser langs østre utstikker.
- Videreføre plastbåtutstilling i ytre del av Store Nodeviga.

Fase 4 (2015) – Tall Ships Races

- Ta i bruk bygg 1.
- Frigjøre alle båtplasser langs østre utstikker. Etablere utstilling av båter langs denne.
- Realisere bygg

Fase 5 (2016)

- Realisere bygg 3
- Etablere gjesteplasser.

Fase 6 (2017)

- Frigjøre siste båtplasser.
- Odderøya museumshavn «Fullført»

Mulighet for egeninntjening (egen utredning kommer).

- Større krav til museer om egeninntjening. Det blir neppe økning i tilskudd, store nok til å kunne drifte museumshavna uten fokus på egeninntjening.
- Event/bedrifter/opplevelser/ kurs/ seminarer/arrangementer/festivaler.
- Mat (servering, kurs).
- Museumsbutikk.
- Salg av infotjeneste (Infostand for hele Odderøya, Turistkontor light, Nasjonal museumshavn).
- Tilby omvisinger på Odderøya.
- Båtplasser – tilby rimelige og tilrettelagte sesongbåtplasser til «museumsverdige» båter, samt gjesteplasser til turister med slike båter.

02.04.2013